

Bayraktar Mini Unmanned Aerial Vehicle System is an intelligent, field-proven robotic system for short-range reconnaissance applications. The system has been operational since 2007, after having first been deployed within the Turkish Armed Forces.

- 50,000 flight sorties recorded
- More than 200 UAVs deployed in the field since 2007
- Selected choice of Turkish Armed Forces
- Can be operated in harsh environments

Bayraktar Mini İnsansız Hava Aracı Sistemi milli ve özgün elektronik, yazılım ve yapısal bileşenlerine sahiptir. İlk olarak Türk Silahlı Kuvvetleri envanterine giren sistem 2007 yılından bu yana operasyonel olarak kullanılmaktadır. Rakiplerine nazaran birçok gelişmiş otomatik uçuş özelliklerine sahip sistem, zorlu coğrafya ve meteoroloji koşullarında dahi görev yapmaktadır.

- Gece ve Gündüz yakın menzil keşif kabiliyeti
- TSK envanterine girmiş ilk Milli İHA Sistemi
- 50,000 üzerinde operasyonel uçuş sortisi
- Portatif ve Güvenilir



Portable GCS / Mobil YKİ



Portable Carrying Case
Portatif Taşıma Çantası



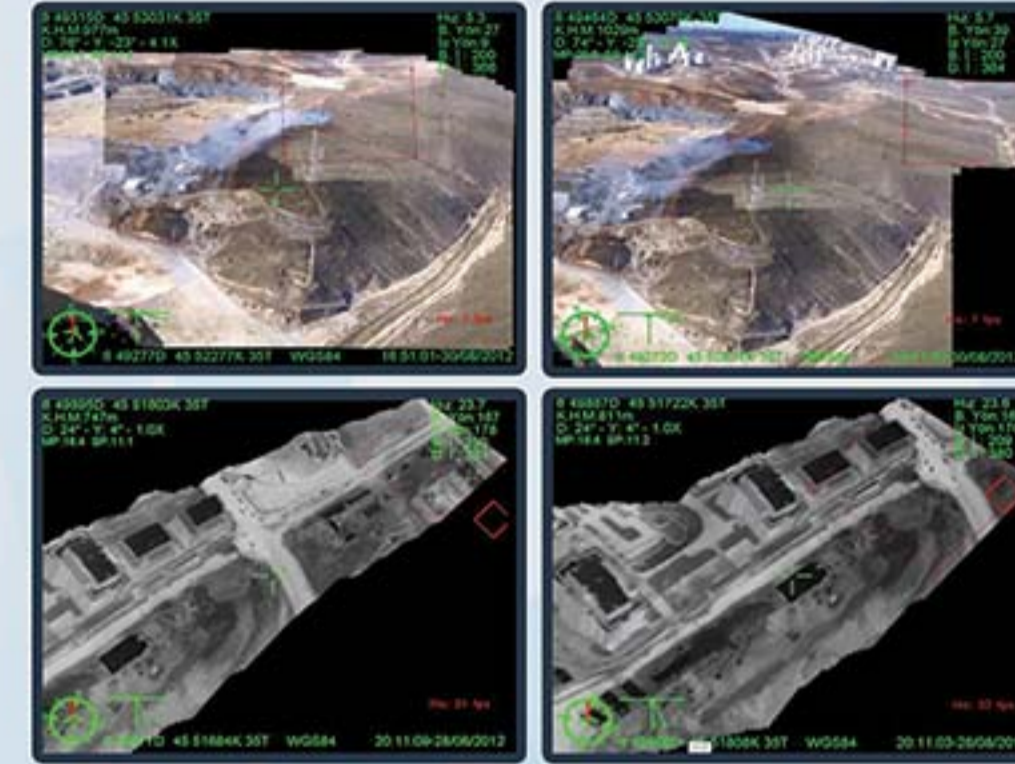
Mobile Charge Unit
Mobil Şarj İstasyonu



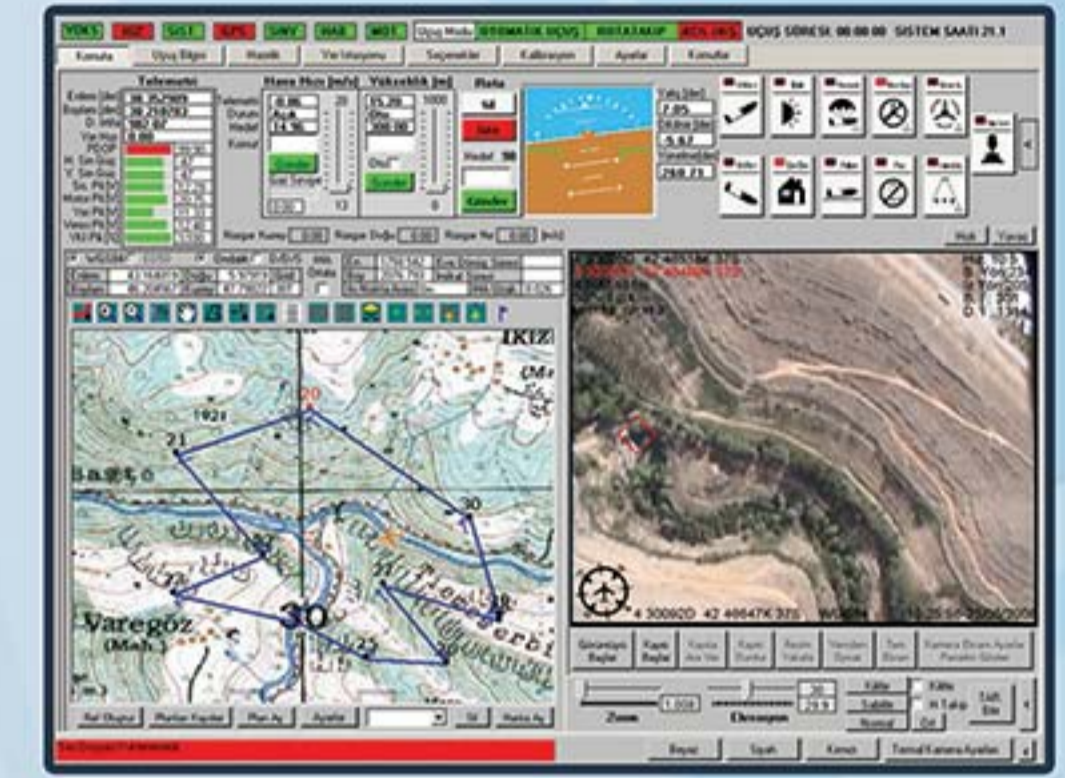
2 Axis Gimbal Camera / 2 Eksen Gimbal Kamera



Automatic Tracking Antenna
Otomatik Yönelen Anten Sistemi



Real Time Image Stabilization and Mosaicing
Gerçek Zamanlı Görüntü Stabilizasyon ve Mozaikleme



Command & Control Interface
Komuta Kontrol Arayüzü

Technical Features

Com. Range	15 Km
Cruise Speed	30 Knots
Operational Altitude	3000 Ft
Endurance	60-80 Minutes
Wing Span	2 Meters
Length	1,2 Meters
Takeoff	Hand Launch
Landing	Parachute / Belly Landing
Work Temp, Range	20 C°, +55 C°
Power	Battery
Motor	Electric Motor
Payload	2 Axis Day / Thermal Camera
Data Links	Frequency Hopping Spread Spectrum Digital

Advanced Features

Automatic Waypoint Navigation
Secure Digital Communication
Home Return and Automatic Landing in Case of Lost Communication
Smart Battery Management System
Multi UAV Support
Remote-Range Command / Control And Monitor
Ground Control Switching
Automatic Takeoff / Automatic Cruise
Automatic Belly Landing / Parachute Deployment
Joystick Assisted Semi-Automatic Control
Spin Control in Case of Electric Motor Disfunction
Stall Control in Case of Electric Motor

Teknik Özellikler

Haberleşme Menzil	15 Km
Seyir Hızı	30 Knots
Operasyonel İrtifa	3000 Ft
Uçuş Süresi	60 - 80 Dakika
Kanat Açıklığı	2 Metre
Boy	1,2 Metre
Kalkış	Elden Atış / Otomatik
İniş	Paraşüt / Gövde Üzerine
Çalışma Sıcaklığı	-20 C°, +55 C°
Güç Kaynağı	Lityum Batarya
İtici Tipi	Elektrik Motoru
Faydalı Yüklemler	2 Eksen Termal / Gündüz Kamerası
Veri linki	Frekans Atlamalı Yayılı Spektrum Telemetre Telekomut Veri Linki Video Verici / Alıcı Sistem

Gelişmiş Özellikler

Otomatik Hedef Noktası Takibi
Güvenilir Sayısal Haberleşme Sistemi
Çoklu İHA Komuta / Kontrol / İzleme Desteği
Akıllı Batarya Yönetim Sistemi
Uzaktan Komuta Kontrol ve İzleme Desteği
Yer Kontrol İstasyonu Değiştirebilme Özelliği
Otomatik Kalkış / Otomatik Seyir
Otomatik Gövde Üzeri İniş / Otomatik Paraşüt İnişi
Uzaktan Kumanda Kontrol ve İzleme Fonksiyonu
Sert ve Darbeli Rüzgarlı Havalarda Viril Kurtarma Özelliği
Stall Hızı Kontrol / Motor Anzusunda Süzülerek Dönme Kabiliyeti
Haberleşme Kaybı Durumunda Otomatik Eve Dönüş / İniş